



**PROMOTORA DE GASES DEL SUR S.A ESP.
CENTRO PRINCIPAL DE CONTROL.
DESCRIPCIÓN CPC.**

**Fecha de
Emisión: 27/04/2016**

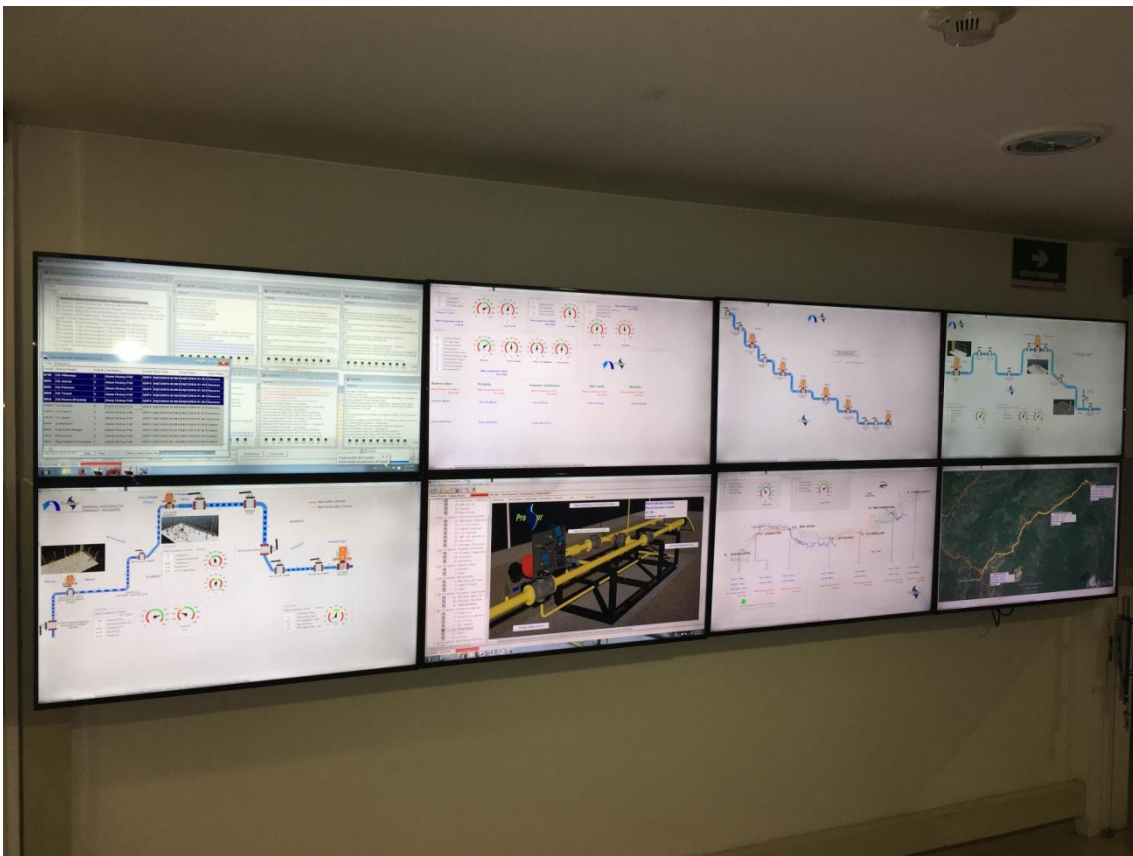
CPC



Promotora de Gases del Sur S.A. E.S.P.

2016

CENTRO PRINCIPAL DE CONTROL



PROMOTORA DE GASES DEL SUR S.A. E.S.P.

CONTACTOS CPC: TEL. 5935992 Ext 1407 / Cel.: 3103050002 – 3165283893 - 3168345092



**PROMOTORA DE GASES DEL SUR S.A ESP.
CENTRO PRINCIPAL DE CONTROL.
DESCRIPCIÓN CPC.**

**Fecha de
Emisión: 27/04/2016**

CPC

El Centro Principal de Control “CPC” fue implementado para centralizar la operación de toda la infraestructura de Transporte de gas natural a cargo de la compañía y su responsabilidad principal radica en el monitoreo, supervisión y control de las condiciones operativas, que permiten tener conocimiento del comportamiento de las variables (presión, flujo, temperatura, etc.) en las estaciones y cajas de válvulas que hacen parte de los diferentes gasoductos, con el fin de tomar oportunamente decisiones operativas que evitarán problemas en la prestación del servicio de gas natural, haciéndolo continuo, seguro y confiable. En el CPC se tiene instalado un software SCADA (SUPERVISORY CONTROL AND DATA ACQUISITION) que significa Control de supervisión y Adquisición de Datos (presión, volumen, temperaturas, generación de alarmas, etc.) a través del cual se obtiene información en tiempo real por medio de un sistema de comunicación entre las estaciones y el centro principal de control (CPC); de igual manera a través del software se puede manipular remotamente las válvulas de seccionamiento instaladas en la infraestructura de transporte de gas, mediante los actuadores Neumáticos puestos sobre estas.

- **Seguridad:** El sistema se comunica todo el tiempo con las estaciones y cajas de válvulas asociadas a este, con el fin de indagar información referente al comportamiento de las variables presión, temperatura, flujo, alimentación AC – DC, activación de puertas y demás, que de acuerdo a una parametrización de valores máximos y mínimos definidos para cada sistema de transporte de gas, nos permite la generación de alarmas en tiempo real cuando las condiciones se encuentran fuera de los rangos establecidos. Si hay alarmas activas estas llegan al centro de control reportando una inconsistencia en la estación, además estas alarmas son enviadas vía correo electrónico a personal operativo para tener un control adicional en el seguimiento de estas.
- **Calidad:** El sistema tiene la capacidad de recolectar y generar históricos de los registros horarios y diarios de volumen, presión, temperatura y demás variables que son monitoreadas y recopiladas en el tiempo para cada punto de mediciones tomadas por una RTU. La infraestructura incluida al CPC, corresponde a puntos de transferencia que registran la cantidad de gas transportado, omitiendo así el proceso de transportar personal a campo a tomar datos; de igual manera se incluyen puntos estratégicos que registran las diferentes variables operativas de cada gasoducto.
- **Eficiencia y continuidad en la Operación:** El sistema permite realizar seguimiento permanente y detallado de las condiciones de operación, verificando el consumo de los remitentes para mantener un control operativo en el gasoducto. Adicional a esto, al contar con una serie de actuadores en las válvulas de seccionamiento de cada uno de los gasoductos, programados para recibir órdenes de apertura o cierre desde el

PROMOTORA DE GASES DEL SUR S.A. E.S.P.

CONTACTOS CPC: TEL. 5935992 Ext 1407 / Cel.: 3103050002 – 3165283893 - 3168345092



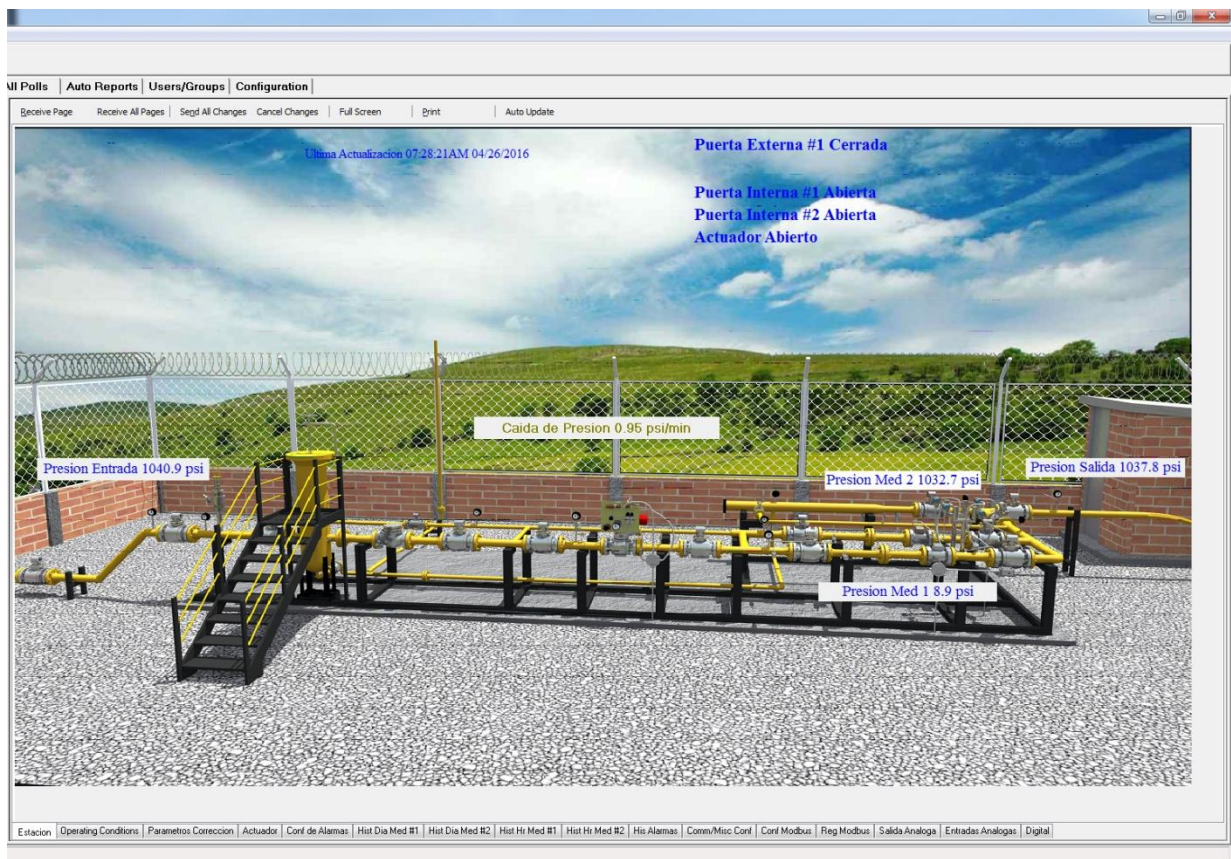
**PROMOTORA DE GASES DEL SUR S.A ESP.
CENTRO PRINCIPAL DE CONTROL.
DESCRIPCIÓN CPC.**

**Fecha de
Emisión: 27/04/2016**

CPC

CPC y adicionalmente un cierre por caída acelerada de presión al momento de presentarse una ruptura en la tubería. Las fallas tanto técnicas y operativas, notificadas en el sistema son informadas a personal de campo para tomar las medidas necesarias y darle solución. El CPC cuenta con un back up de energía el cual permite continuar con la supervisión de los sistemas de transporte las 24 horas del día los 365 días del año, aun cuando se presenten fallas de energía en las instalaciones.

- **Disponibilidad:** El sistema tiene disponible personal técnico capacitado y calificado para atender y monitorear la operación de los gasoductos de PROGASUR S.A. E.S.P., las 24 horas del día.
- **Practico:** El sistema tiene la opción de insertar los gráficos de las estaciones para asimilar más rápido la información que se da a conocer en el software scada, permitiendo coordinar labores de manipulación, operación y mantenimiento de toda la infraestructura desde el centro principal de Control "CPC".



PROMOTORA DE GASES DEL SUR S.A. E.S.P.

CONTACTOS CPC: TEL. 5935992 Ext 1407 / Cel.: 3103050002 – 3165283893 - 3168345092